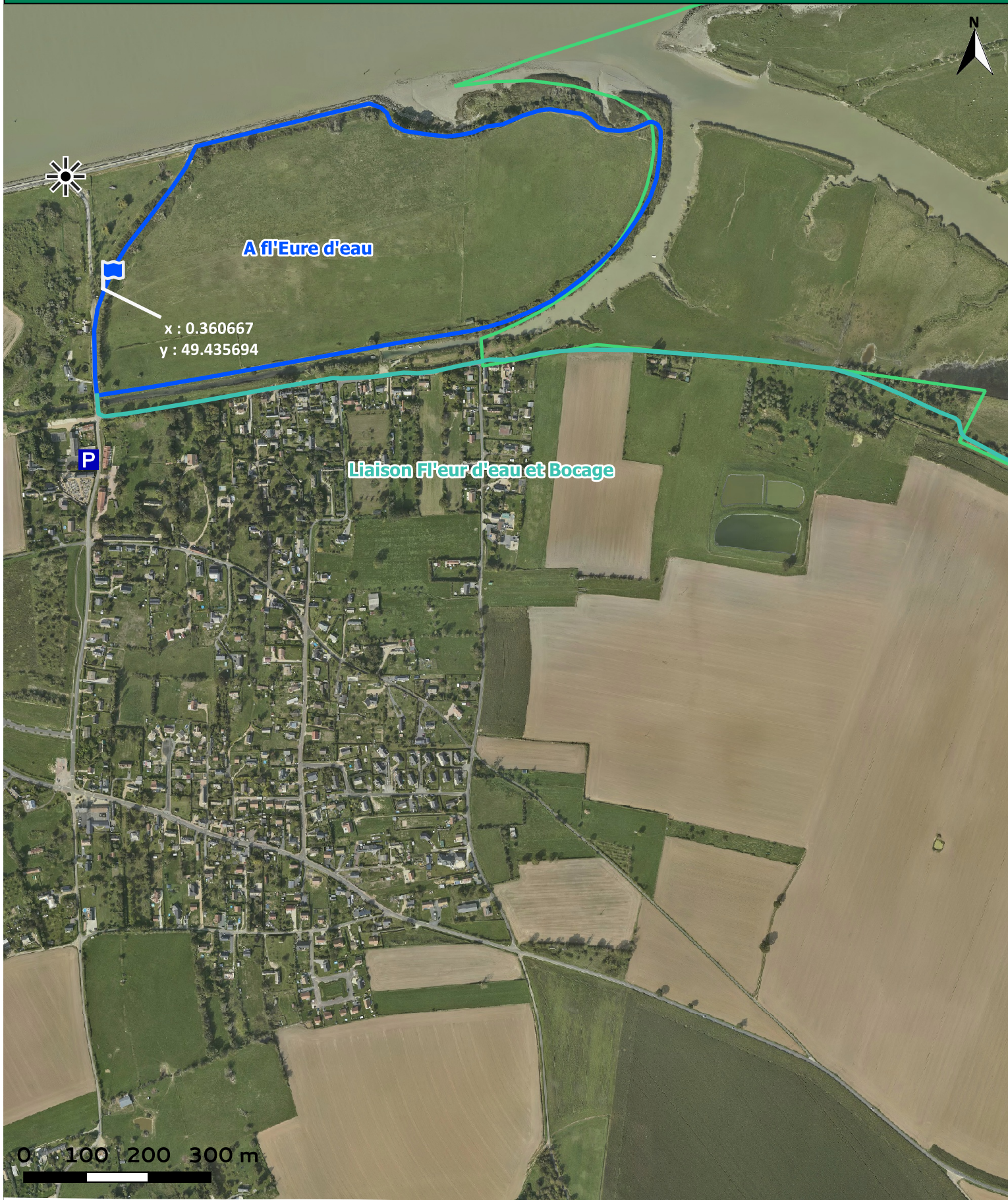



Réserve Naturelle de l'Estuaire de la Seine

Sentier "A fl'Eure d'eau"




Sources : ROLPN (Ortho 2020), Maison de l'Estuaire
Réalisation : Maison de l'Estuaire (SG)
Date : 2024-05-13


Légende


 Limite de la Réserve

 Parking

 Point de vue

 Départ du sentier

 A fl'Eure d'eau (2,3 km)

 Liaison Fl'eur d'eau et Bocage (1,7 km)